

WISSELSPOOR UTRECHT

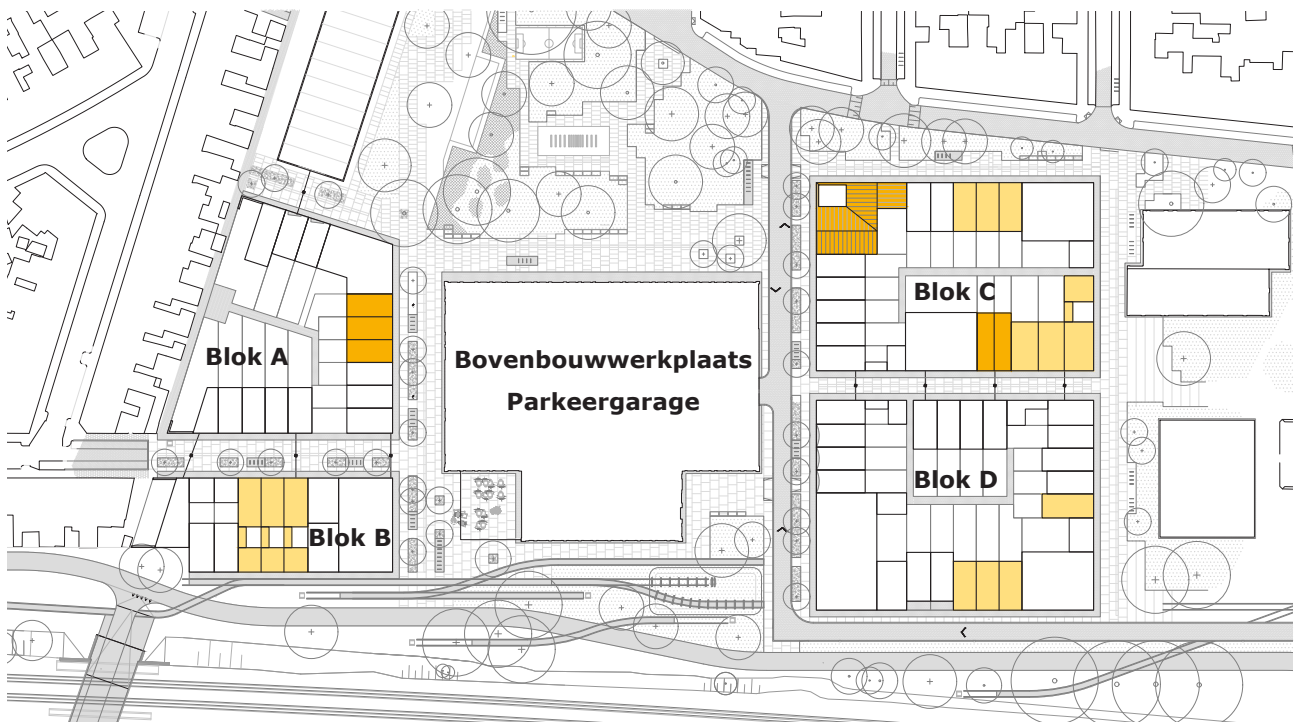
opdrachtgever	Synchroon
programma	21 grondgebonden koopwoningen vrije sector
projectteam	Marnix van der Meer, Bart Jonkers, Rosa van Hijfte, René de Korte, Gemma Galeno, Hai Lee
aannemer	Gebroeders Blokland, Hardinxveld-Giessendam
periode	2017 - 2022
locatie	2e Daalsedijk Utrecht
team Wisselspoor	Studio Ninedots (stedenbouw) Delva Landscape (ontwerp openbare ruimte) Space Encounters (architectuur) Mees Visser (architectuur)

Zecc heeft in opdracht van Synchroon het ontwerp gemaakt voor 21 grondgebonden woningen in het plan Wisselspoor te Utrecht. Het plangebied ligt ingeklemd tussen de Daalsebuurt en het spoor en ligt op vijf minuten van het centrum van Utrecht. Deze plek was van de Nederlandse Spoorwegen en werd gebruikt voor het bouwen en onderhouden van treinstellen. Het hele gebied wordt in de komende jaren getransformeerd naar een gebied voor wonen, werken en recreatie. Enkele kenmerkende gebouwen blijven in het gebied gehandhaafd en worden herbestemd.





In de eerste fase is een viertal bouwblokken gerealiseerd rondom de voormalige Bovenwerkplaats waarin parkeren, werkruimten en horeca worden ondergebracht naar ontwerp van Studio Ninedots. Binnen het stedenbouwkundig plan van Studio Ninedots werken meerdere architecten samen in het ontwerp van de woningen in een kleine korrelgrootte. Die kleine stedenbouwkundige korrel sluit aan op de schaal van de naastgelegen woonwijk. Het plan kent een grote diversiteit aan woningen, van compacte startersappartementen tot particuliere zelfbouwkavels. Steven Delva maakte het ontwerp voor de openbare ruimte en de parken in het plangebied.



Afstemming onder architecten

Het merendeel van de woningen in Wisselspoor is ontworpen door een 3-tal architecten: Zecc, Mees Visser en Space Encounters. Daarnaast zijn enkele architecten betrokken bij de zelfbouwkavels en CPO-blokjes. Het stedenbouwkundig plan vroeg om een grote verscheidenheid. Er is een enorme verscheidenheid in kleur, kapvorm en materiaal. Maar steeds een kleine korrel en een architectuur die stevig op de grond staat een eenduidig is in zichzelf. Er is veel aandacht gegeven aan het maken van goede hoeken. In die verscheidenheid versterken de architecten elkaar. In een gevelwand staan grijze steen, rode baksteen, gele tegeltjes en zwart hout gewaagd naast elkaar.

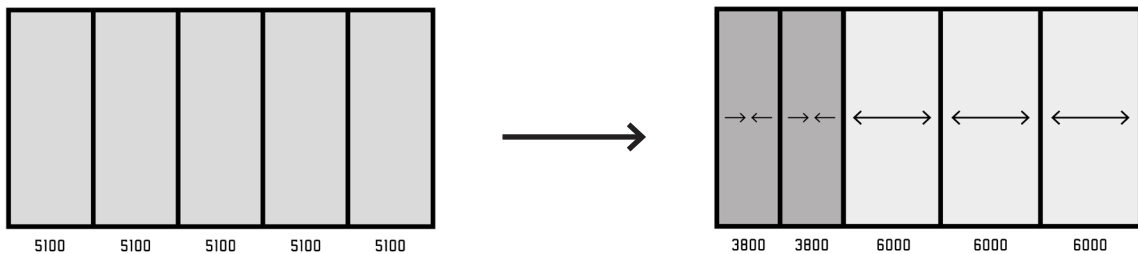


zecc

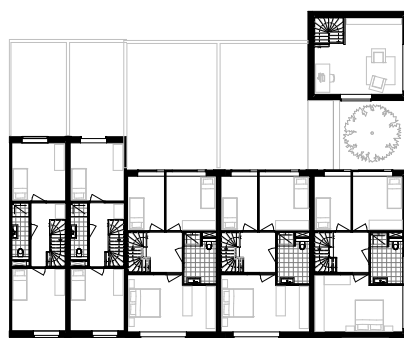


Blok C - patio woning

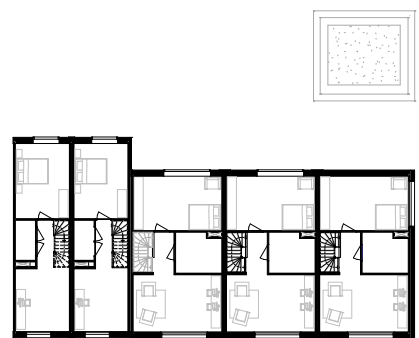
Aan de andere zijde van blok C kreeg Zecc de vraag om 5 woningen van 5,1 meter uit te werken met goede hoekwoning. De hoekwoning heeft een patio aan de gevel en 2-laagse praktijkruimte gekregen. Zecc heeft 3 woningen in baksteen opgerekt naar 6 meter en 2 woningen in zwart hout juist versmald naar 3,8 meter. Hierdoor ontstonden twee starterswoningen en drie brede woningen binnen de 'zee' van 5,1 meter woningen op Wisselspoor.



begane grond



eerste verdieping



tweede verdieping

ZeCC





Gevel Blok A Zecc



Fragment blok B - plantenbak / maregstrook | Zecc

Blok A

In bouwblok A heeft Zecc een korrel ontworpen van 3 grondgebonden woningen van 5,1 m met een zwart houten gevel. De verdiepte entree- nissen met geïntegreerde plantenbakken bieden privacy en activeren tegelijkertijd de straat. De woningen zijn zo opgezet dat slaapkamers altijd over de volle breedte van de woningen zijn georiënteerd. De relatief smalle stramienmaat van 5,1 wordt nooit opgesplitst.

Blok B

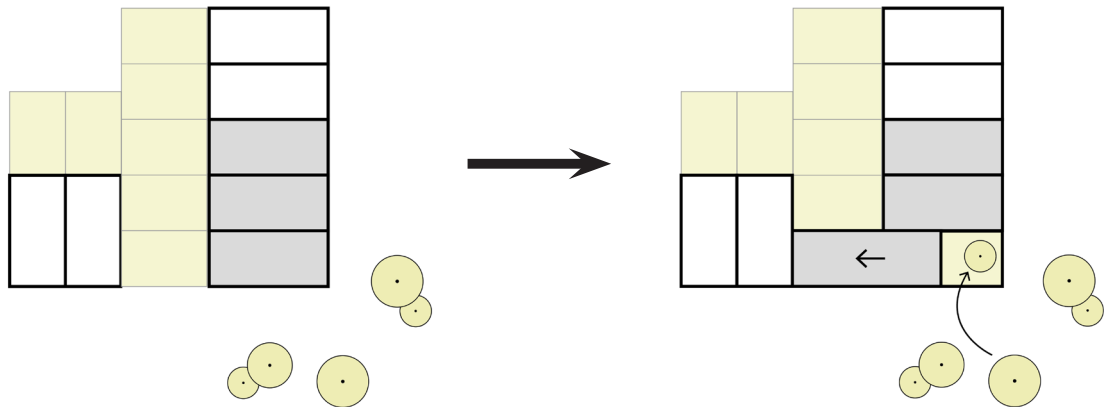
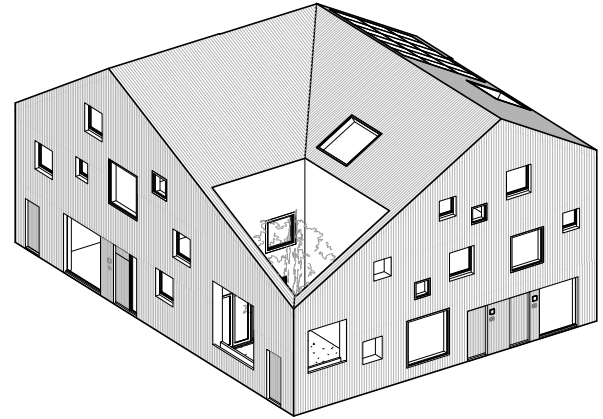
De maat van bouwblok B is relatief ondiep en daarom zijn patiowoningen ontworpen. De woningen krijgen hierdoor 2 voorgevels. Zecc heeft 3 woningen ontworpen in rood metselwerk van 5,1 meter breed. Aan de straatzijde zijn de woningen 3 bouwlagen en aan het spoorpark heeft de woning één (verhoogde) bouwlaag.



Blok C - hoekwoning

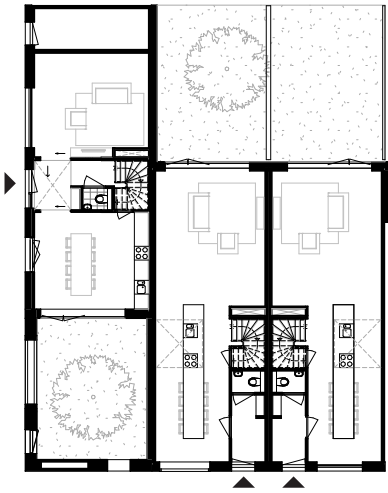
In het stedenbouwkundig plan is een aantal 3-onder-1 kap woningen voorgeschreven. Op een prominente hoek van het plan heeft Zecc ervoor gekozen om drie grondgebonden woningen samen te voegen onder een dak.

Gevel en dak zijn van zwart hout en alle gevelopeningen zijn in verschillende grootte van vierkante gevelopeningen. Twee woningen hebben zoals gebruikelijk een achtertuin, maar door de laatste woning naar achteren te schuiven ontstaat een bijzondere patio op de hoek met grote vensters op het park.

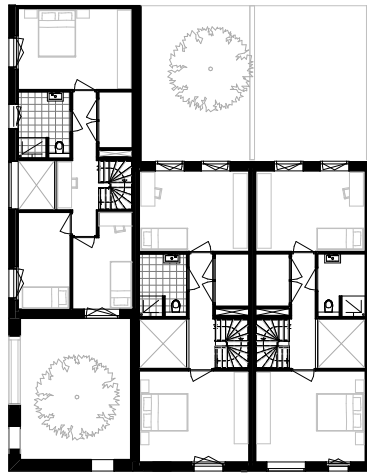


Render 3 onder een kap met hoekpatio | Zecc

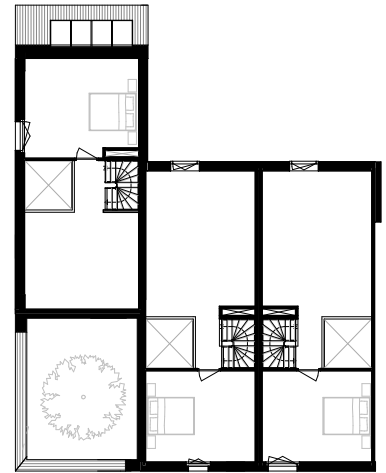




begane grond/beletage



eerste verdieping



tweede verdieping



3 onder een kap Blök C | Zecc - Bovenbouwerkplaat Studio Ninedots



Blok C - rijwoningen

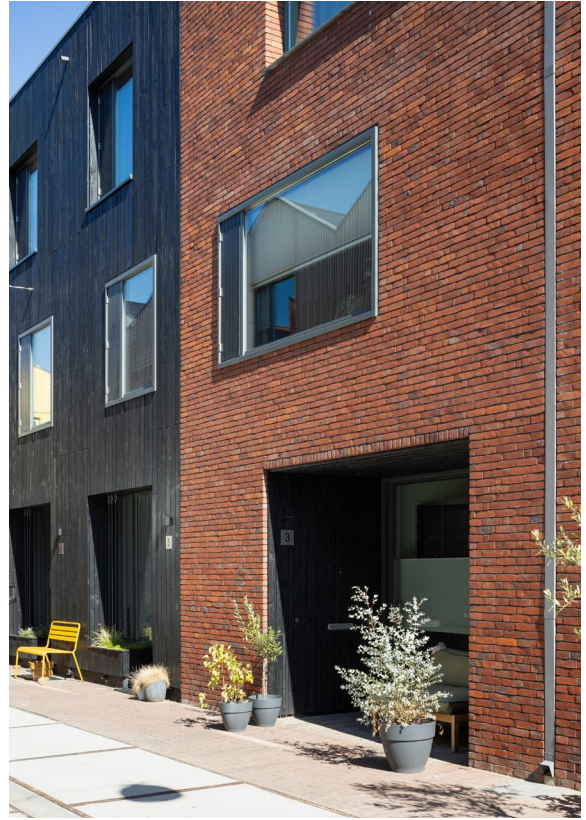
Aan de 2e Daalsedijk heeft Zecc een blokje ontworpen van 3 woningen van 3 bouwlagen. Het uitgangspunt is een heldere uitstraling met een mooie dieptewerking door de grote verticale gevelopening met plantenbak. Een sterk samenhangend blokje, waarbij de individuele woning zich ook goed laat aflezen. Het gebruik van baksteen in een dunbedmortel versterkt de sculpturaliteit en abstractie van de architectuur.



ZeCC



Detail plint blok C - grondgebonden baksteenwoningen met plantenbak | Zecc



Hoekwoning met margestreek | Zecc



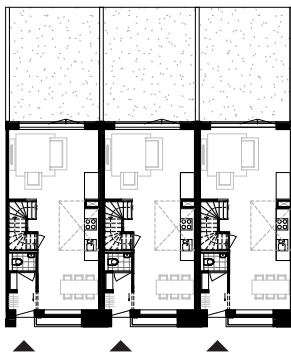
blok C entreenissen 6 meter woningen | Zecc

zecc

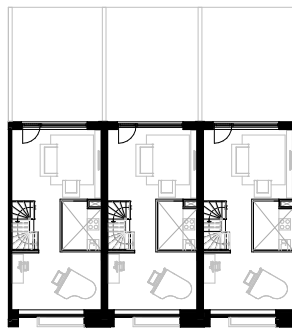
GRAUNDED ARCHITECTURE

Blok D - rijwoningen

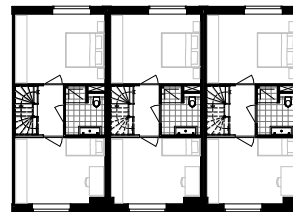
In blok D mocht Zecc één 4-laagse particuliere woning ontwerpen. De detaillering en thematiek is overeenkomstig de projectmatig ontworpen woningen, maar er is gekozen voor een lichtere baksteen. Aan de spoorzijde is een blokje met 3 woningen ontworpen van 4 bouwlagen in baksteen. De schaal van het spoor en het spoorpark vroeg om wat meer hoogte en er is veel woonkwaliteit op de eerste verdieping. Ook hier is een grote verticale gevelopening met plantenbak gemaakt en een vide waardoor het wonen over twee lagen plaatsvindt.



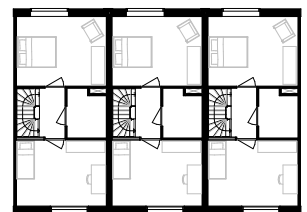
begane grond



eerste verdieping



tweede verdieping



derde verdieping



zecc



CONTACTGEGEVENS

Zecc Architecten

Tractieweg 41 (studio A)
3534 AP Utrecht
Nederland
T+31(0)30 273 1289
info@zecc.nl / www.zecc.nl

Fotografie

Stijn Poelstra
www.stijnpoelstra.com

The logo for Zecc, featuring the word 'Zecc' in a bold, black, sans-serif font. The 'Z' is stylized with a white negative space cutout.

GROUNDING ARCHITECTURE