

DRENTS ARCHIEF ASSEN

titel	Herinrichting & uitbreiding Drents Archief 3.0
opdrachtgever	Rijksgebouwendienst
projectteam	Bart Kellerhuis, Marnix van der Meer, Steven Nobel René de Korte, Roy van Maarseveen, Tom Leerkes, Sien Wittevrongel, Elise Bylo, Kathy Vanhoenacker
aannemer	Brands Bouwgroep B.V.
programma	Inpassing publieksfuncties en kantoorfuncties in rijksmonument (3300 m2)
opdracht	Reorganisatie bouwkundig, restauratie, herinrichting vast & los meubilair, uitbreiding met nieuwbouw entreegebouw, tuinontwerp
periode	2010 - Oktober 2012

In 2010 werd Zecc Architecten via een Europese aanbesteding geselecteerd voor de uitbreiding en renovatie van het Drents Archief te Assen. Twee jaar later levert Zecc haar eerste openbare gebouw op: Het rijksmonument is flink uitgestoft, volledig gereorganiseerd en voorzien van een fonkelnieuwe entree aan de singel.

Aanleiding voor het plan is het op een nieuwe manier toegankelijk maken van archiefmateriaal. In het Drents Archief 3.0 vind je geen kaartenbakken meer met vergeelde stamboomgegevens, maar navigeer je digitaal door foto's, oude kaarten en filmmateriaal. Je kunt zoeken op tijd en plaats of zelf teksten inspreken bij het gevonden materiaal om oude verhalen weer levend te maken. Een belangrijk doel is een toegankelijk archief voor een breed publiek: voor jong en oud, voor grote groepen, voor 'archief-snackers en diepgravers'.



ZECC ARCHITECTEN BV TRACTIEWEG 41 3534 AP UTRECHT
THE NETHERLANDS T+31(0)30 273 1289 INFO@ZECC.NL WWW.ZECC.NL
BANK NL59 RABO 0394 6127 44 KVK 30 183 613 LID BNA

The logo for Zecc, consisting of the letters 'ZECC' in a bold, black, sans-serif font. The 'Z' is particularly large and stylized, with the 'E' and 'C' following in a similar style.

GROUND ED ARCHITECTURE



zecc

GROUNDING ARCHITECTURE

Het monumentale gebouw had vóór de verbouwing een zeer gesloten karakter en werd ontsloten via een klein torentje aan de Brink van Assen. Met een nieuw entrepaviljoen aan de andere zijde is het gebouw toegankelijk en uitnodigend geworden. Door de complete omkering van de routing en het bijbehorende programma is het oude gebouw letterlijk in deze tijd geplaatst. De parelwitte entree is al vanaf het station aan de singelzijde zichtbaar en is bereikbaar via de nieuwe archieftuin of het naastgelegen Museumlaantje. Een lang meanderend pad brengt je tot de adembenemende entree. Via deze futuristische 'tijdmachine' betreedt je het oude archiefgebouw en ontvouwt zich de geschiedenis. Het monumentale rijksarchief bestaat uit drie bouwdelen uit verschillende perioden en bouwstijlen. Een kloostergang uit de middeleeuwen vormt een van de oudste stukjes van Assen. Rond 1900 bouwde architect Lokhorst het hoofdgebouw in neo-stijl en rond 1980 realiseerde architect Tauber de uitbreiding met studiezaal en ondergrondse archieven. Dit laatste deel is nu dus voorzien van een nieuwe entree, die de meeste recente toevoeging vormt in de reeks.

Met de nieuwe ingang werd het programma vrijwel geheel omgegooid en zijn alle nieuwe functies via een heldere doorlopende 'tijdslijn' aan elkaar geregen. Zo reis je als het ware door de tijd van het heden naar de gebouwdelen uit middeleeuwen. Per periode is een andere benadering voor de architectonische ingrepen en toevoegingen gekozen. Het oudste deel is van grote monumentale waarde en bleef vrijwel ongewijzigd. Met nieuw meubilair en een koffiebar wordt dit deel aan het andere bouwdeel verbonden.



ZECC

GROUND ED ARCHITECTURE



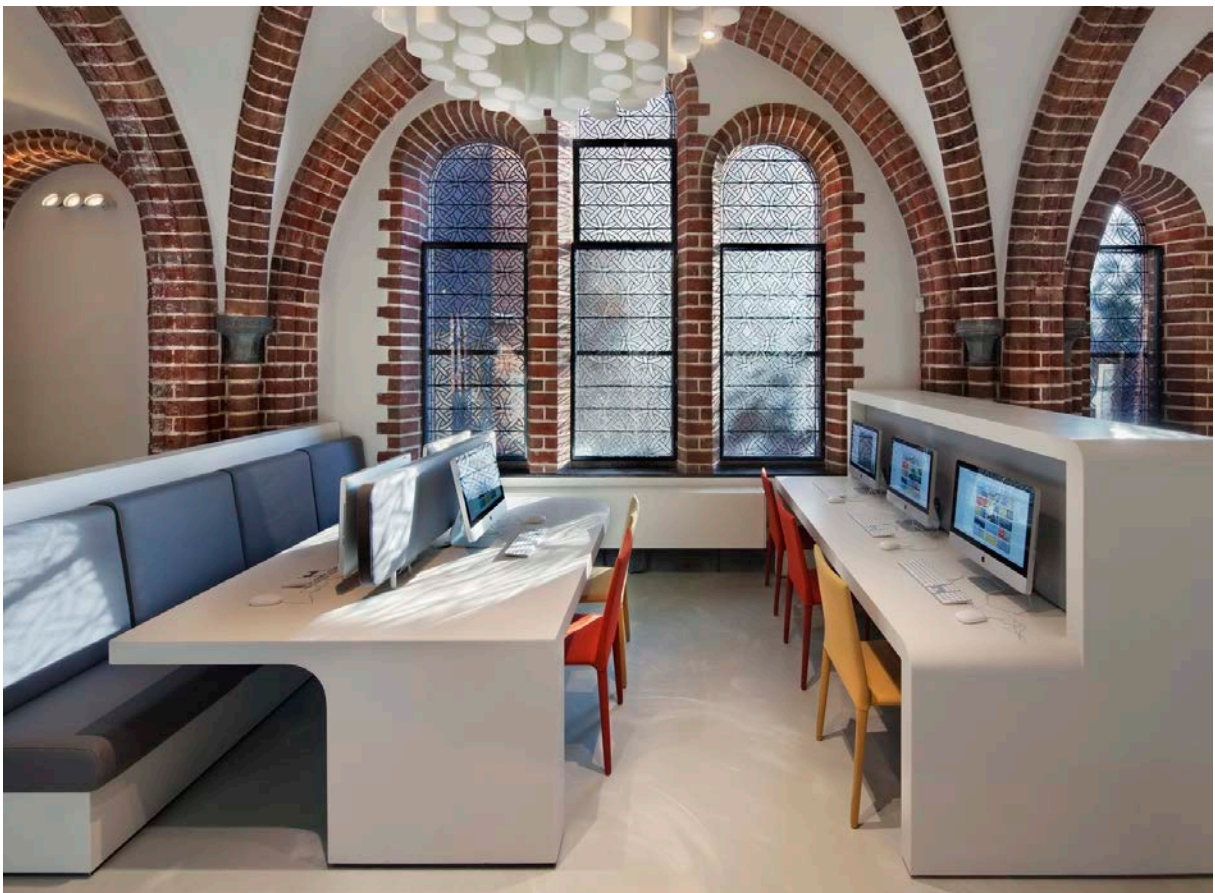
In het gedeelte van Tauber heeft een grootschalige reorganisatie plaatsgevonden: vloeren zijn uitgebroken, waardoor mooie ruimtelijke vides zijn ontstaan. In dit deel bevindt zich nu het auditorium en worden de bezoekers ontvangen. De sculpturale afgeronde hoeken van de receptie komen terug in het gehele plan. Van uitbreiding tot meubilair.



zecc

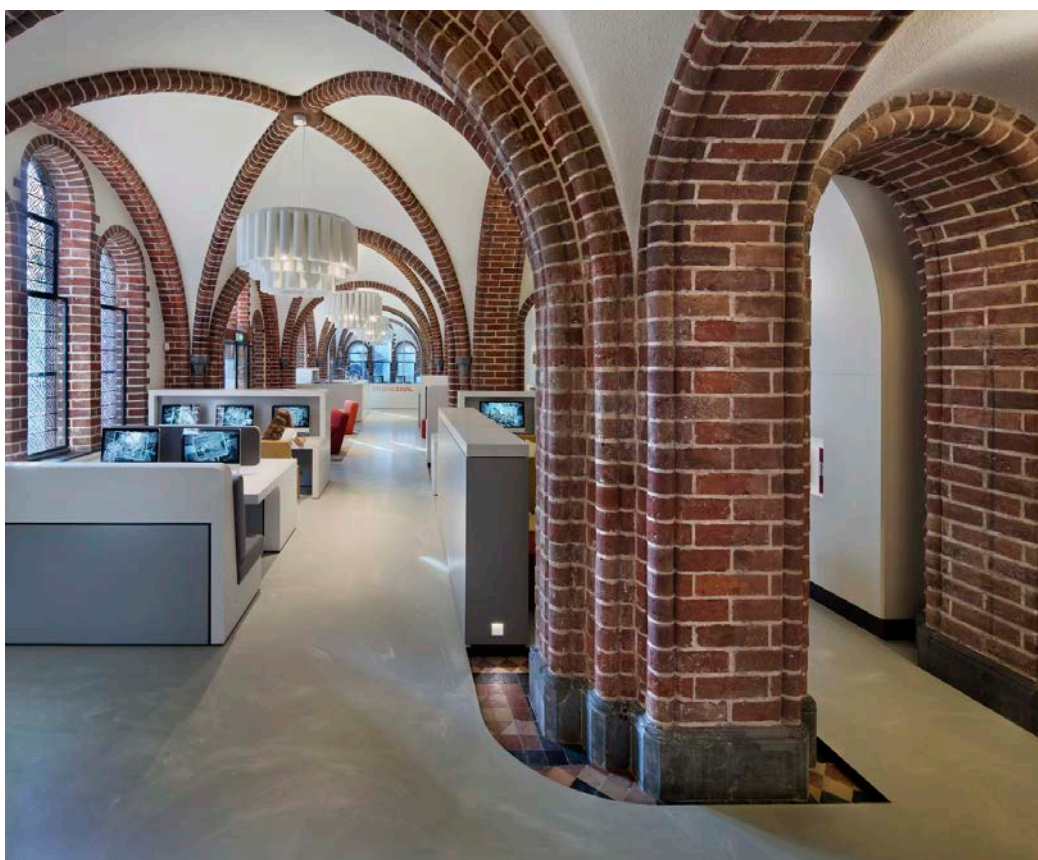
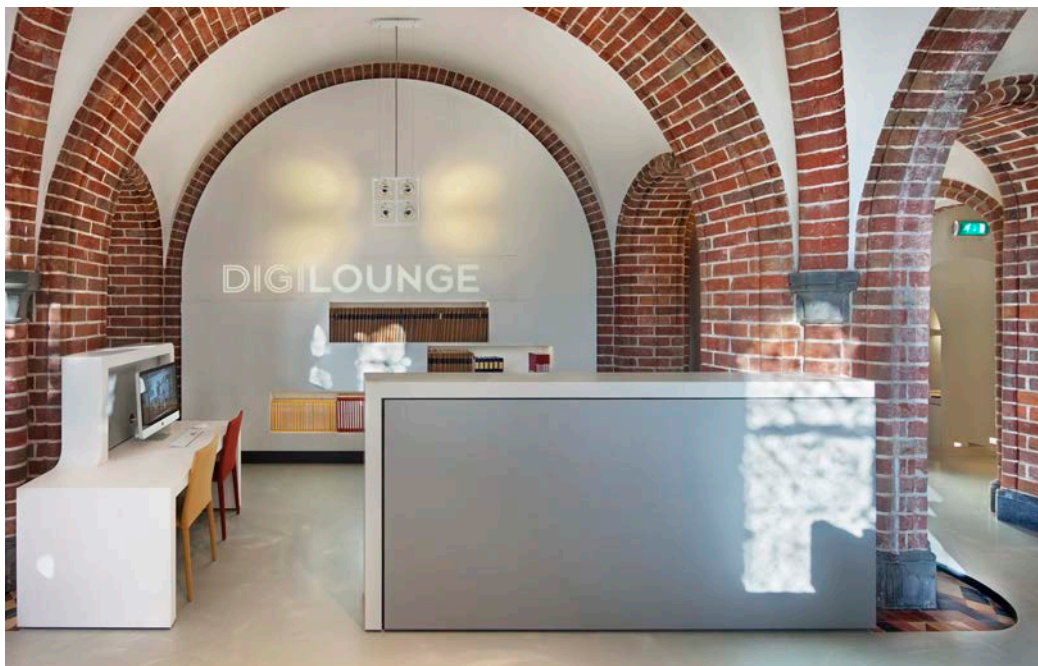


Het gedeelte uit 1900 is geheel opgeschoond, waardoor de oorspronkelijke ruimtelijke kwaliteit weer zichtbaar is geworden. De ruimte zoals Lokhorst hem ooit bedoeld heeft is weer teruggegeven aan Assen. De kantoren die hier waren ondergebracht zijn naar boven verhuisd en nu vormt dit deel het hart van het publieksvriendelijke archief: 'De Digilounge'.



zecc

In deze ruimte kunnen jong en oud elkaar ontmoeten en kunnen verhalen worden uitgewisseld. De digilounge is voorzien van verschillende maatwerkmeubels met geïntegreerde digitale voorzieningen.



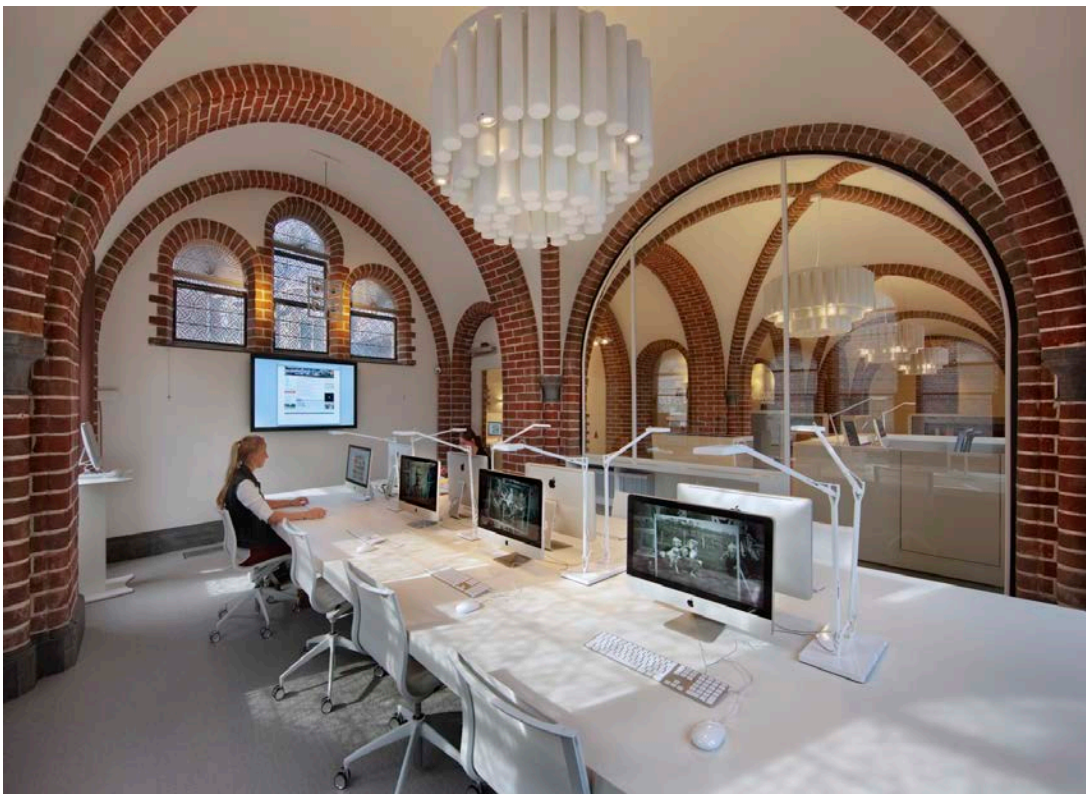
zecc



zecc

GROUND ED ARCHITECTURE

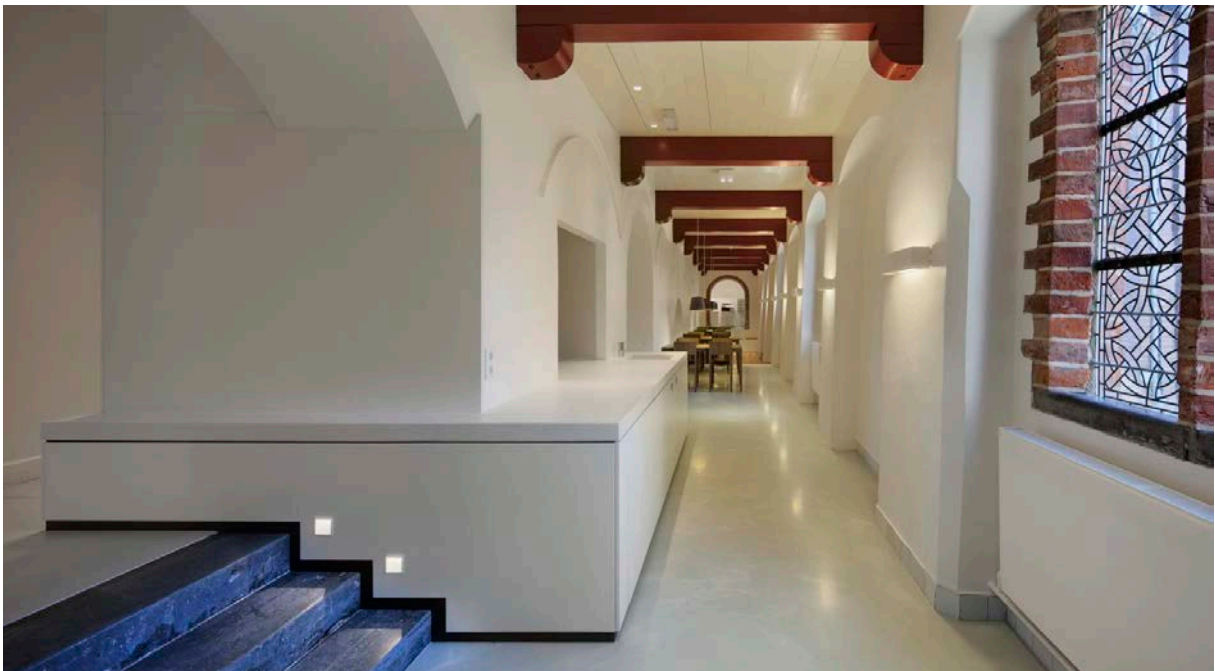
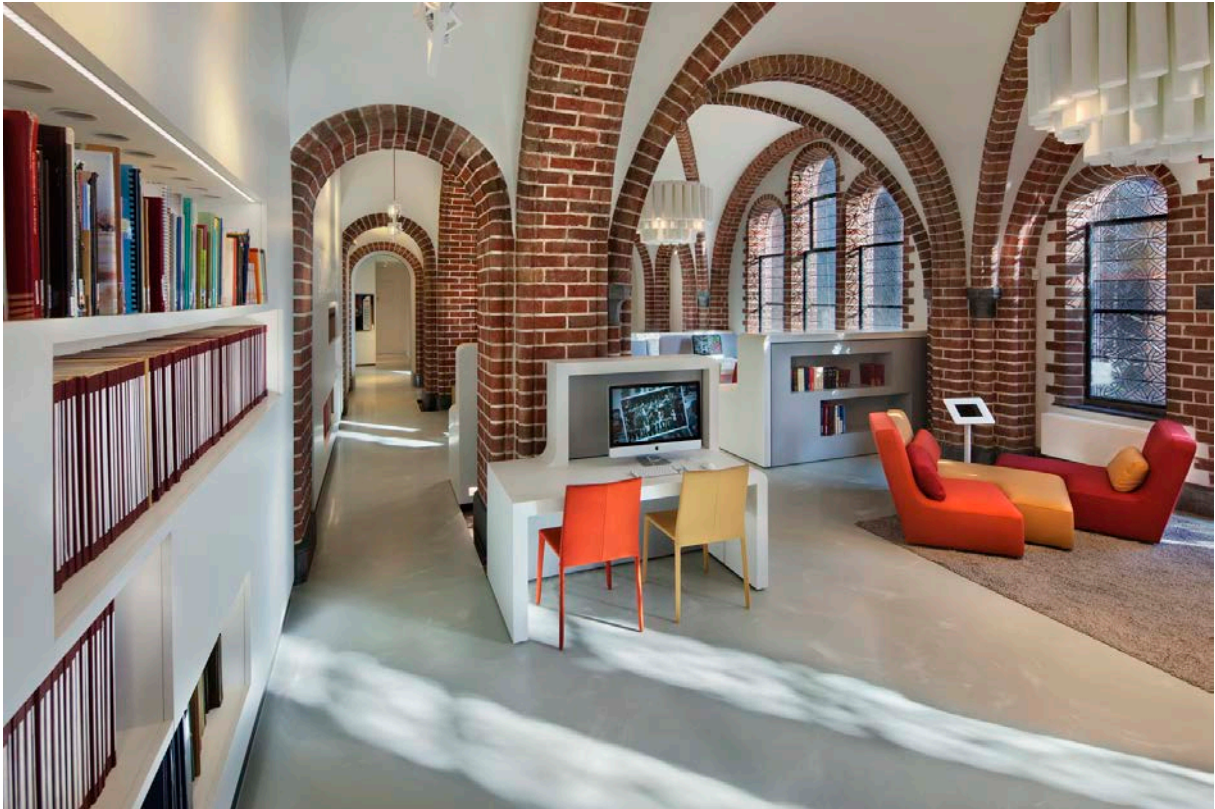
In dit bouwdeel bevinden zich verder een studiezaal en een vergaderruimte, die geheel in oorspronkelijke toestand is gerestaureerd. Hiertoe werd onder andere een oude plafondschildering teruggeplaatst die tijdelijk in het naastgelegen Drents Archief heeft gehangen.



ZECC ARCHITECTEN BV TRACTIEWEG 41 3534 AP UTRECHT
THE NETHERLANDS T+31(0)30 273 1289 INFO@ZECC.NL WWW.ZECC.NL
BANK NL59 RABO 0394 6127 44 KVK 30 183 613 LID BNA

ZECC

GROUND ED ARCHITECTURE



De kloostergang uit de middeleeuwen is een van de oudste stukjes van Assen.

ZECC ARCHITECTEN BV TRACTIEWEG 41 3534 AP UTRECHT
THE NETHERLANDS T+31(0)30 273 1289 INFO@ZECC.NL WWW.ZECC.NL
BANK NL59 RABO 0394 6127 44 KVK 30 183 613 LID BNA

ZECC

GROUND ED ARCHITECTURE



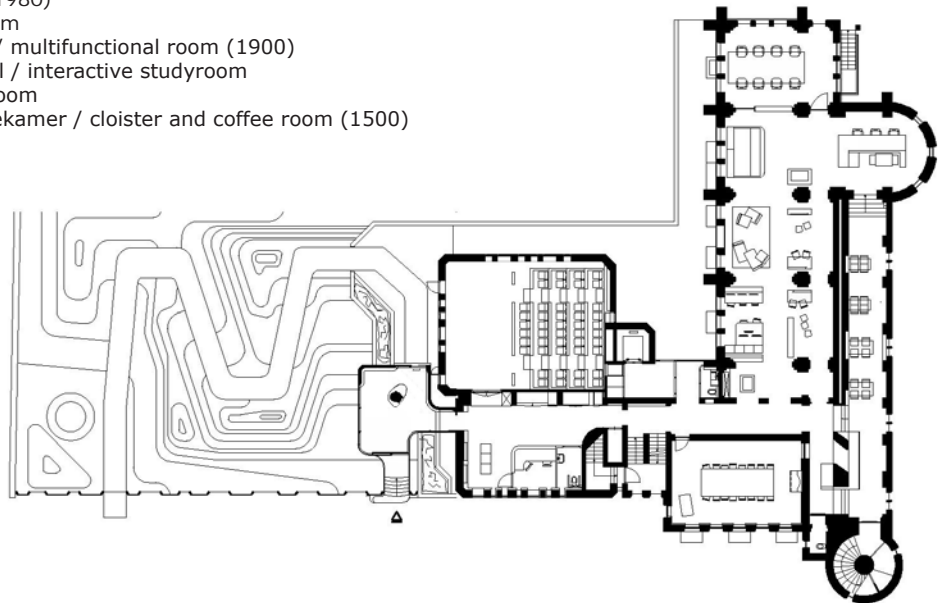
ZECC ARCHITECTEN BV TRACTIEWEG 41 3534 AP UTRECHT
THE NETHERLANDS T+31(0)30 273 1289 INFO@ZECC.NL WWW.ZECC.NL
BANK NL59 RABO 0394 6127 44 KVK 30 183 613 LID BNA

ZECC

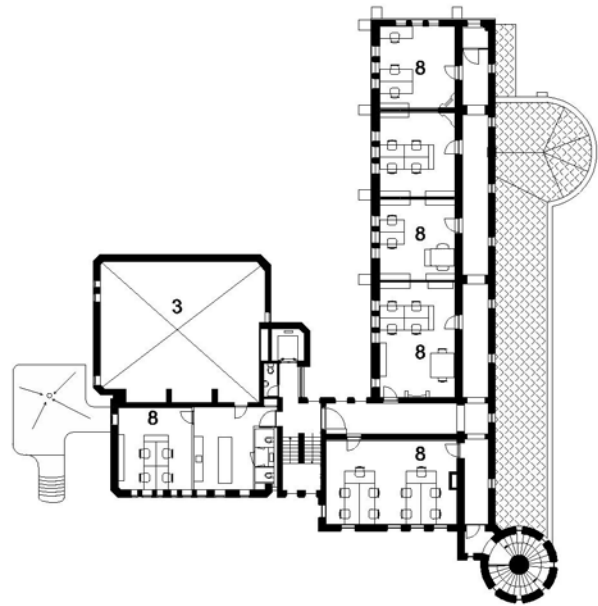
GROUND ED ARCHITECTURE

begane grond

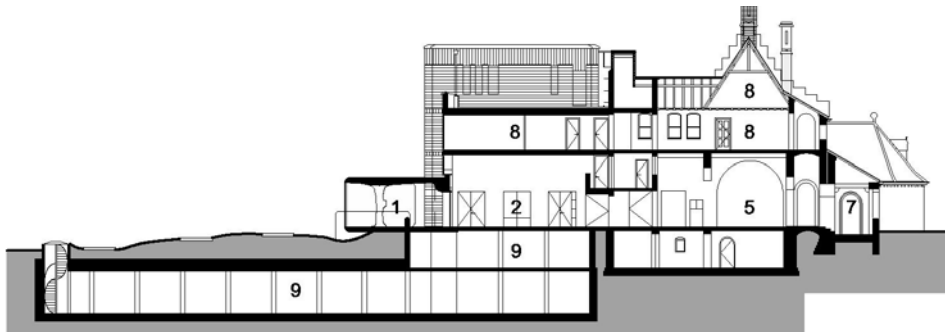
1. entree / entrance (2012)
2. receptie / reception (1980)
3. auditorium / auditorium
4. multifunctionele zaal / multifunctional room (1900)
5. interactieve studiezaal / interactive studyroom
6. studiezaal / reading room
7. kloostergang en koffiekamer / cloister and coffee room (1500)
8. kantoor / office
9. archief / archive



1e verdieping



Doorsnede A-A



ZECC



Foto: Pek en Veren, gemaakt voor de uitnodiging van de officiële opening op 13 Oktober 2012

ZECC ARCHITECTEN BV TRACTIEWEG 41 3534 AP UTRECHT
THE NETHERLANDS T+31(0)30 273 1289 INFO@ZECC.NL WWW.ZECC.NL
BANK NL59 RABO 0394 6127 44 KVK 30 183 613 LID BNA

ZECC

GROUND ED ARCHITECTURE

Contactgegevens

Zecc

Zecc Architecten BV
Tractieweg 41
3534 AP Utrecht
Nederland
T+31(0)30 273 1289
info@zecc.nl www.zecc.nl

Fotograaf

Cornbread Works
www.cornbreadworks.nl

ZECC ARCHITECTEN BV TRACTIEWEG 41 3534 AP UTRECHT
THE NETHERLANDS T+31(0)30 273 1289 INFO@ZECC.NL WWW.ZECC.NL
BANK NL59 RABO 0394 6127 44 KVK 30 183 613 LID BNA



GROUND ED ARCHITECTURE